



Informationen zur 1:1-
Ausstattung 25/26

Bayerisches Ministerialblatt

BayMBI. 2024 Nr. 278

2230.1.3-k

„Digitale Schule der Zukunft“

Bekanntmachung des

Ministerium für Unterricht und Kultus

2/14/2

7.5.1 Art der Zuwendung

¹Die Zuwendung wird als Projektförderung in Form einer Festbetragsfinanzierung als einmaliger, nicht rückzahlbarer Zuschuss in Höhe von 350 Euro je förderfähigem Endgerät im Sinne der Nr. 7.2 gewährt. ²Liegen die Anschaffungskosten unter dem Festbetrag, ist die Zuwendung auf den Betrag der Anschaffungskosten begrenzt.

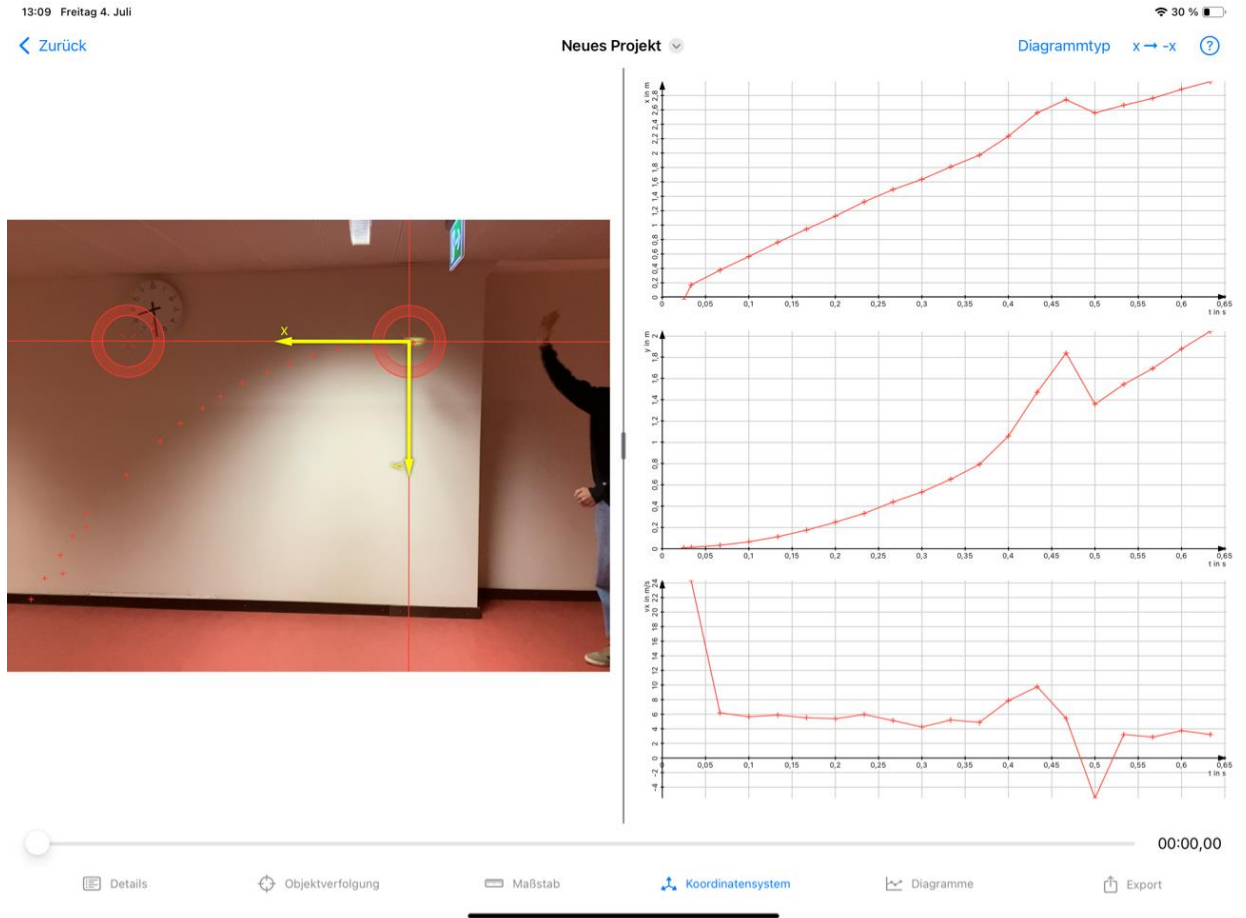
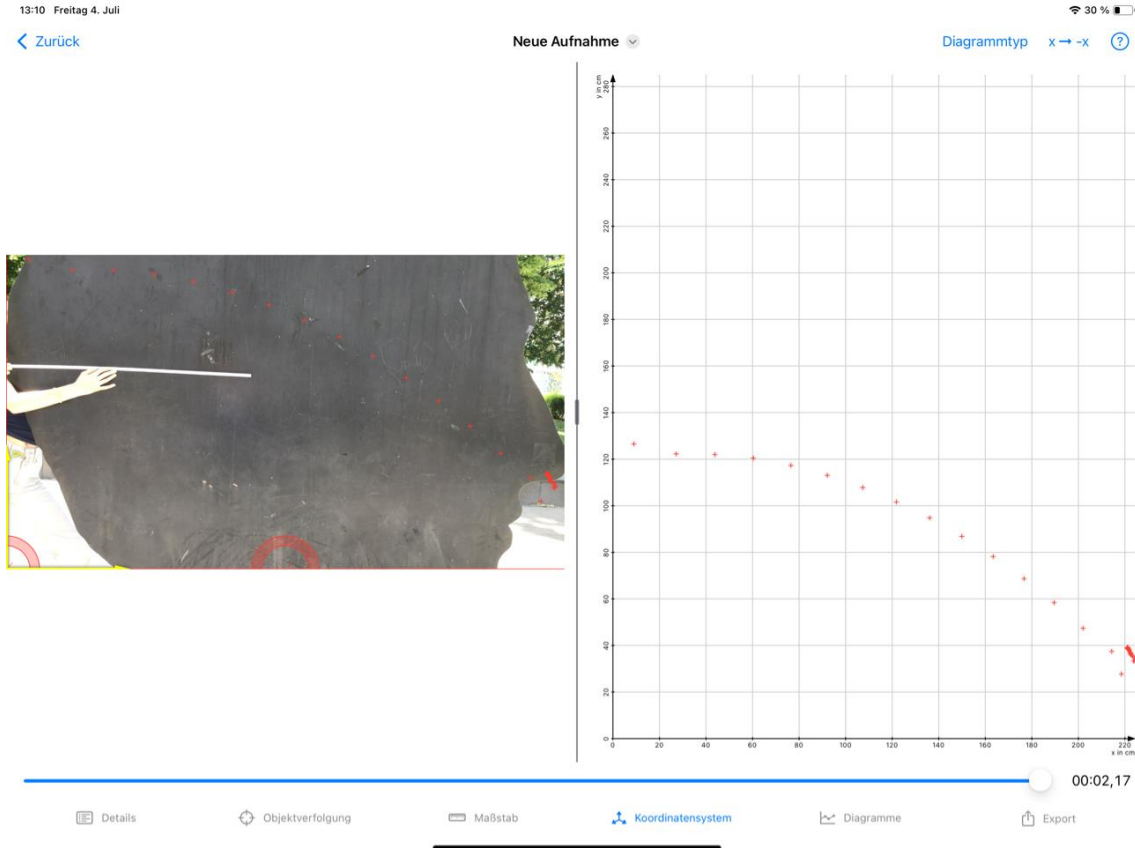
Die Zuwendung wird zur Ausstattung der Schülerinnen und Schüler auf die digitale Lebens- und Arbeitswelt vorzubereiten. Es handelt sich um die staatlich bezuschussten Eigenbeschaffung. ³Das Staatsministerium (Staatsministerium) gewährt hierfür den Erziehungsberechtigten bzw. den Schülerinnen und Schülern ohne Rechtsanspruch im Rahmen der verfügbaren Haushaltsmittel auf der Grundlage der Art. 23 und 44 der Bayerischen Haushaltsordnung (BayHO), der Haushaltsvorschriften hierzu sowie nach Maßgabe der nachfolgenden Bestimmungen.

Warum Digitalisierung an Schulen?



Visualisierung

Warum Digitalisierung an Schulen?

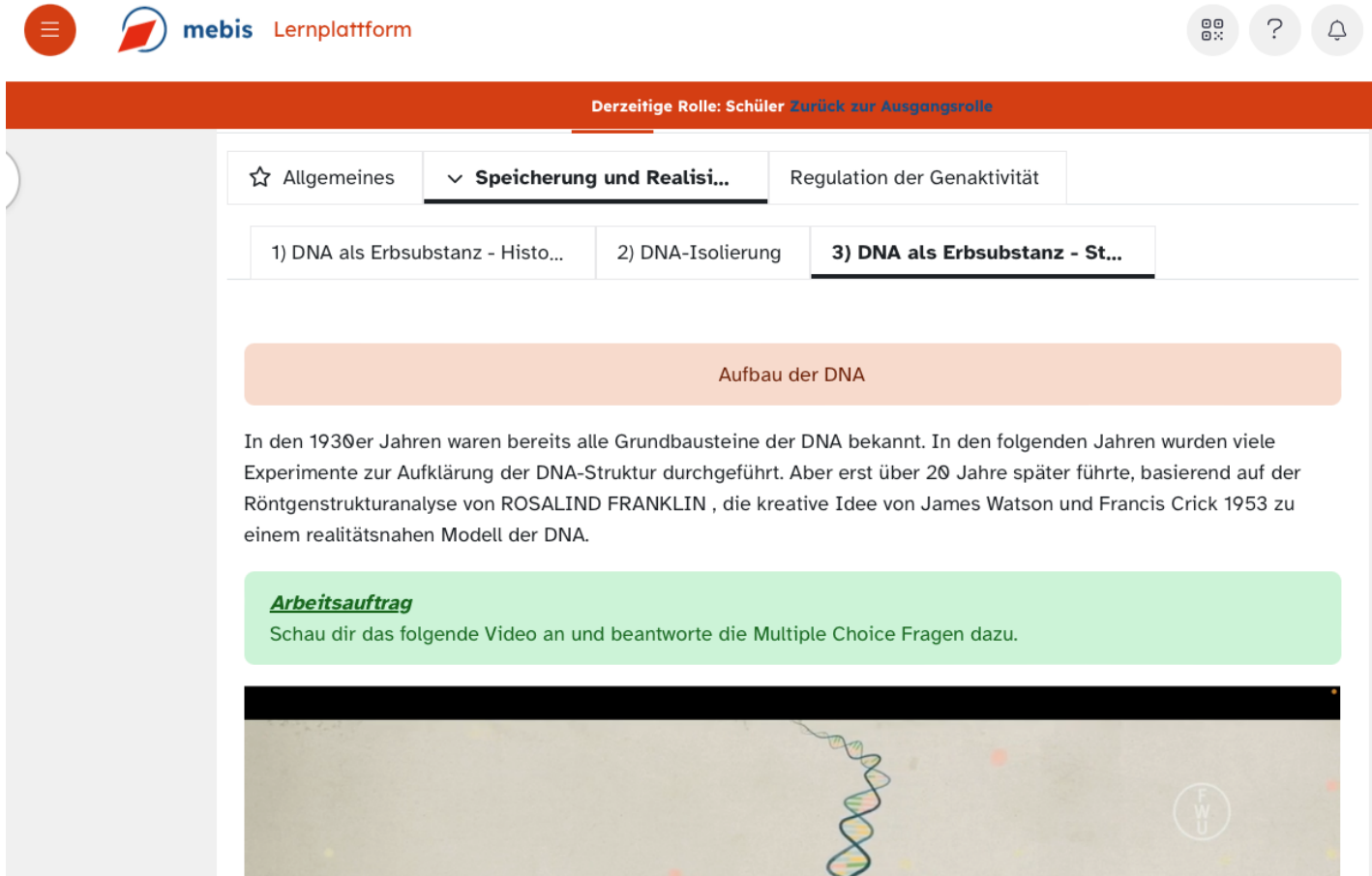


Warum Digitalisierung an Schulen?



Selbstständiges
und aktives Lernen

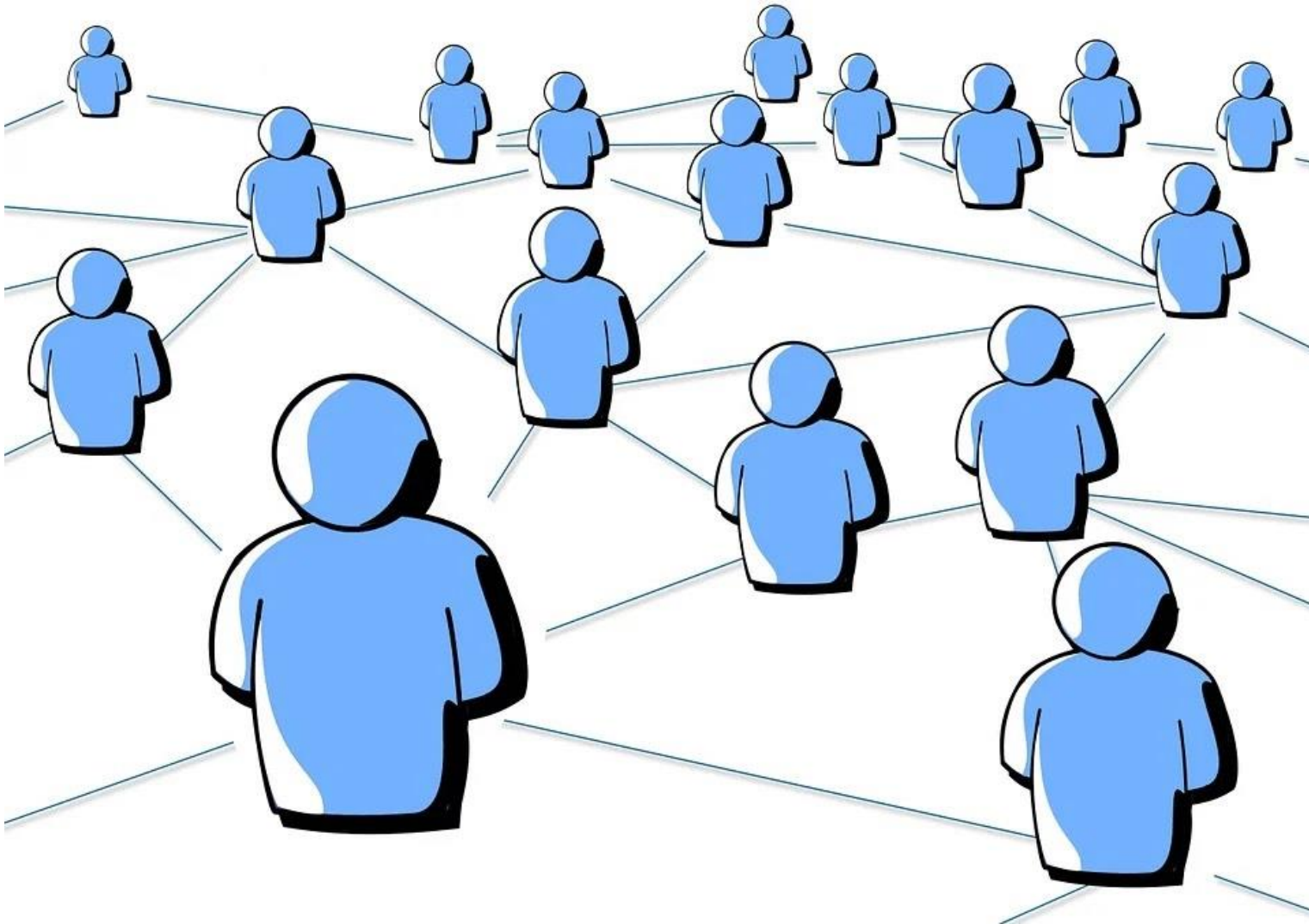
Warum Digitalisierung an Schulen?



The screenshot shows the mebis Lernplattform interface. At the top left is the mebis logo and 'Lernplattform'. At the top right are icons for a grid, help, and notifications. Below the header, a red bar indicates the user's role: 'Derzeitige Rolle: Schüler Zurück zur Ausgangsrolle'. The main content area has a navigation bar with tabs: 'Allgemeines', 'Speicherung und Realisi...', and 'Regulation der Genaktivität'. Underneath are three sub-tabs: '1) DNA als Erbsubstanz - Histo...', '2) DNA-Isolierung', and '3) DNA als Erbsubstanz - St...'. The selected tab '3) DNA als Erbsubstanz - St...' is highlighted. Below the tabs is a section titled 'Aufbau der DNA' with a light orange background. The text reads: 'In den 1930er Jahren waren bereits alle Grundbausteine der DNA bekannt. In den folgenden Jahren wurden viele Experimente zur Aufklärung der DNA-Struktur durchgeführt. Aber erst über 20 Jahre später führte, basierend auf der Röntgenstrukturanalyse von ROSALIND FRANKLIN, die kreative Idee von James Watson und Francis Crick 1953 zu einem realitätsnahen Modell der DNA.' Below this text is a green box with the heading 'Arbeitsauftrag' and the instruction: 'Schau dir das folgende Video an und beantworte die Multiple Choice Fragen dazu.' At the bottom, a video player shows a 3D model of a DNA double helix.

Neue Lernformate
und neue
Art des Lernens

Warum Digitalisierung an Schulen?



Kollaboration

Warum Digitalisierung an Schulen?

	Montag	Dienstag	Mittwoch	Donnerstag	Freitag
1	Englisch Überprüfung von Fake-Artikeln im Internet	Religion/Ethik Erstellung von Präsentationen		Mathematik Einsatz der App Geogebra	Chemie Auswertung von Experimenten online
2	Geographie Geo guesser: Selbstlernkurs mit 360 Grad Videos	Physik Quiz auf Lernplattform App Viana 2: Auswertung eines waagrechten Wurfes	Chemie Aufnehmen eigener Versuche		Musik Anhören von Musikstücken
3	Französisch Abfragequiz auf Lernplattform	Deutsch Filmanalyse: Kameraführung mit Ipad nachstellen		Physik Auswertung eines Bewegungsexperimentes mit einer Stop Motion - App	Wirtschaft und Recht Online-Planspiel Börse

Kollaboration

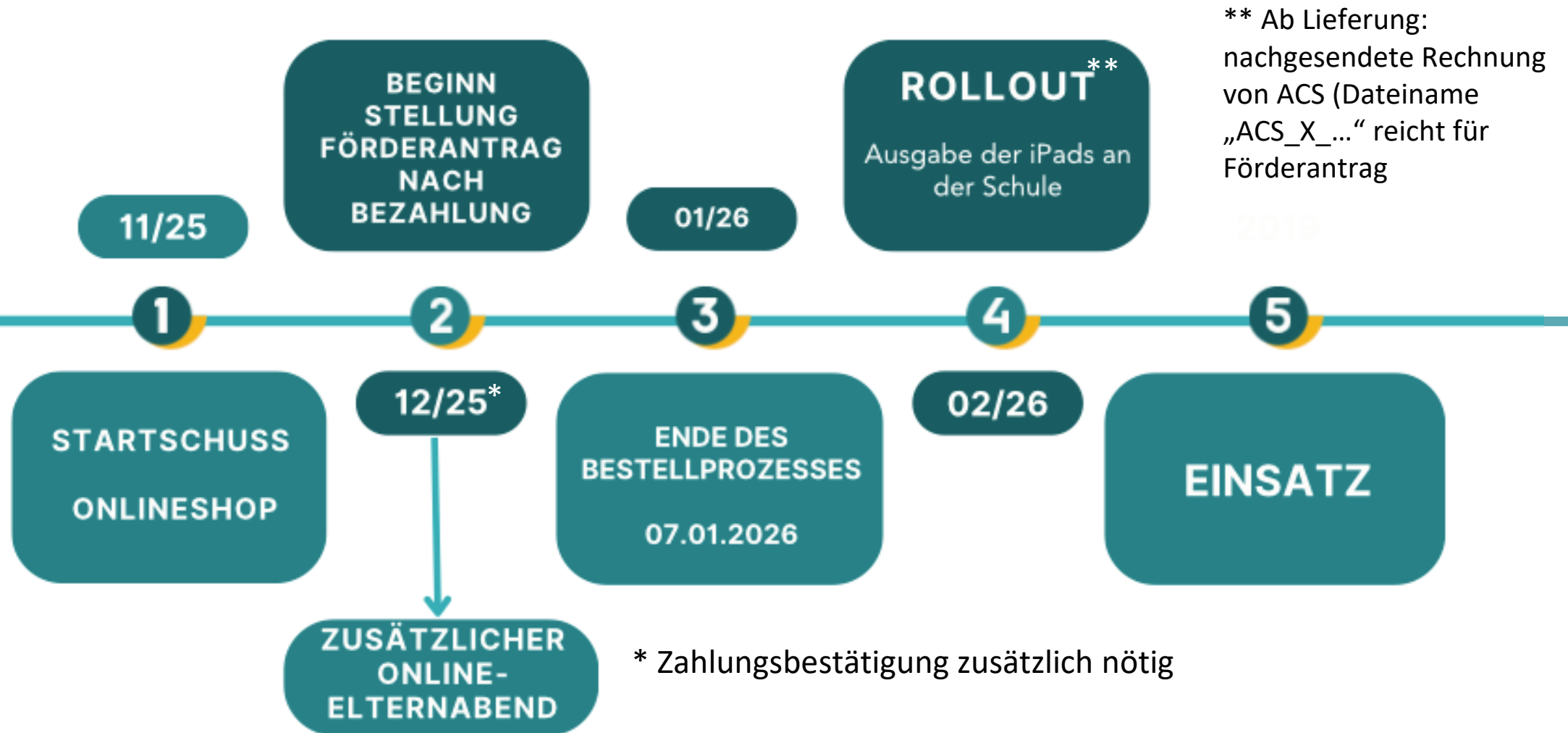
Warum Digitalisierung an Schulen?



Differenzierung

TIMELINE 1:1 AUSTATTUNG

GOETHE GYMNASIUM REGENSBURG



Warum MDM (mobile device management)?

- zentrale Installation und Deinstallation von Apps
- Aktivierung und Deaktivierung von Einstellungen durch ACS, beispielsweise Kamera-Einstellungen, Käufe über die App oder Sprachassistenten
- Bearbeitung und Einstellung von Webfiltern, um den Zugriff der Schüler auf bestimmte Webseiten zu verhindern
- Sperrung von Geräten
- usw.

Verwaltung über jamf

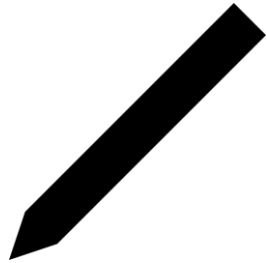
Datenschutzvereinbarung mit ACS nötig: Einwilligung der Eltern = Bedingung für eine Förderung

The screenshot displays the Jamf user management interface. On the left is a navigation sidebar with options: Dashboard, Geräte, Benutzer, Benutzer (selected), Papierkorb, Gruppen, Klassen, Vorfälle, Entwürfe, Profile, Apps, Dokumente, Hintergrundbilder, Organisation, API 2.0-Dokumentation, Support, and Lizenzverwaltung. The main content area shows the profile for a user named Florian. The profile includes a 'Details' section with the following information:

Details	Value
Vollständiger Name	Florian
E-Mail-Adresse	-
Benutzername	Florian
Anmeldedaten für Mail, Kontakte und Kalender gespeichert	Nein
Mitglied von Gruppe	One to One , Klasse 10f
Geräte mit Besitzern	1 device
Anmerkungen	-

Below the details, there are sections for 'Jamf School Teacher und Classroom App' (Verwaltbare Gruppen: Keine) and 'Jamf Parent' (Für dieses Elternteil/Kind ist kein Elternteil/Kind konfiguriert.). On the right side of the profile, there is a map titled 'Ungefährer Standort basierend auf der IP-Adresse' showing a location near Kassel, Germany. A blue circle on the map indicates the estimated location, with a zoomed-in inset showing a specific area near 'Rechnitzhausen'.

Förderfähige Mindeststandards



kompatibler Stift

(Kopplung mit Tablet möglich)

USB-C Lademöglichkeit



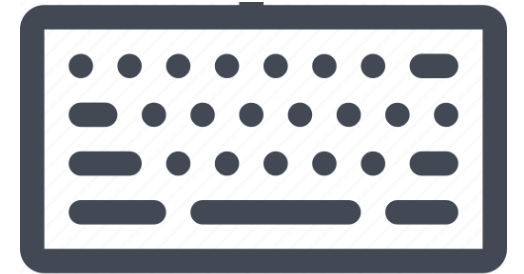
11“ Multi-Touchdisplay

WiFi-fähig

mind. iOS Version 16

mind. 128 GB Speicherplatz

in MDM eingebunden



koppelbare

Bluetooth-Tastatur

Warum der Partner ACS?

- Kooperation mit ACS bereits bei Lehrerdienstgeräten und 1. Runde
- 3% - Rabatt bei Sofortzahlung
- Alle Geräte sowie Zubehör entsprechen den Mindeststandards und sind somit förderfähig
- Automatische Einbindung ins MDM bereits vor Auslieferung



acs group®

Der Onlineshop von ACS

☎ 089 1893130-15 ✉ tabletklasse@acsgroup.de

🛒 0 Artikel - 0,00 €

TabletKlasse.de
Apple
Authorised
Education Specialist

Tablets ▾ Verwaltung Bestandsgerät Zubehör Elternfinanzierung







Das Bestellportal für Eltern und Schüler des Goethe-Gymnasiums Regensburg.

Unterstützen Sie Ihre Kinder und bestellen Sie die neuesten iPads zu Bildungskonditionen. Jetzt können Ihre Kinder den Lernstoff nicht nur in der Schule, sondern auch digital von zuhause vertiefen.

Kaufen oder 0% Finanzierung

Unsere flexible **0% Finanzierung, mit Laufzeiten von 3 bis 36 Monaten**, ermöglicht allen Eltern die digitale Schulausstattung ihrer Kinder. Bei einem **Sofortkauf** gewähren wir einen **Rabatt von 3%** auf die im Shop gezeigten Preise. Der Rabatt wird an der Kasse abgezogen.

	Tucano Pencil 3	Logitech Crayon (USB-C)	Lamy safari note+	Apple Pencil USB-C	Apple Pencil 1. Generation
Bild					
Handballen-erkennung	✓	✓	✓	✓	✓
Neigungs-sensitivität	✓	✓	✓	✓	✓
Drucksensitivität			✓ (in ausgewählten Apps)		✓
Hält magnetisch	✓			✓	
Stifthalterung	kompatibel mit allen angebotenen Hüllen	kompatibel mit allen angebotenen Hüllen	nicht kompatibel	kompatibel mit allen angebotenen Hüllen	kompatibel mit allen angebotenen Hüllen
Aufladen	Aufladen per USB-C Kabel am iPad oder Netzteil	Aufladen per USB-C Kabel am iPad oder Netzteil	Aufladen per USB-C Kabel am iPad oder Netzteil	Aufladen per USB-C Kabel am iPad oder Netzteil	Aufladen mit beiliegendem Lightning auf USB-C Adapter am iPad oder Netzteil
Batterie Laufzeit	50 Stunden	7 Stunden	10 Stunden	12 Stunden Akkustandsanzeige am iPad	12 Stunden Akkustandsanzeige am iPad
Lieferumfang	1x Tucano Pencil 3 1x USB-C Ladekabel 2x Ersatzspitze	1x Logitech Crayon (USB-C)	1x Lamy safari note+ 1x USB-A auf USB-C Ladekabel 2x Ersatzspitze	1x Apple Pencil USB-C	1x Apple Pencil 1. Generation 1x Lightning Adapter 1x Ersatzspitze 1x USB-C auf Apple Pencil Adapter
Preis	35€	79€	79€	89€	109€

Empfehlung des Goethe Gymnasiums

11" - A16 128 GB

Tucano Pencil 3

Logitech 11" Combo Touch Tastatur

Förderantrag / Unterstützung von anderer Seite

- Online: Beantragung der Förderung ([Förderantrag](#) | [Weiterführende Schulen](#) | [Erziehungsberechtigte](#) | [Digitale Schule der Zukunft \(bayern.de\)](#))
- Frist für Förderantrag: Individuell, Frist beträgt 9 Monate ab dem jeweiligen Beschaffungsdatum des Gerätes
- Benötigen Sie weitere finanzielle Unterstützung?
 - Möglichkeit der Ratenzahlung für alle Empfänger!
 - über das Jobcenter als Empfänger von Grundsicherung/ Wohngeld/ Asylbewerberleistung
 - über die Stiftungen der Stadt Regensburg (
 - über den Elternbeirat

Weitere Infos: Homepage des Goethe-Gymnasium www.goegy.de (Suche 1:1)

Fragerunde

? ? ? ?



Jamf Parents



Warum iPads?

Kriterium	iPad (A16)	Günstiges Samsung-Tablet
Leistung & Langlebigkeit	Sehr hoch, zukunftssicher für 5+ Jahre	Mittel bis niedrig, nach 2–3 Jahren langsam
System-Updates	5–6 Jahre regelmäßige iPadOS-Updates	1–2 Jahre (bei günstigen Modellen)
App-Verfügbarkeit / Optimierung	Sehr gute Kompatibilität mit Bildungs-Apps	Teilweise eingeschränkte App-Auswahl
Verwaltung im Schulnetzwerk	Exzellente mit Apple School Manager & MDM	MDM möglich, aber komplizierter
Zubehör-Kompatibilität	Apple Pencil (2. Gen), Tastaturen, AirDrop etc.	Eingeschränkter Stylus-Support, weniger Zubehör
Datenschutz / DSGVO	Vorbildlich, zentrale Kindersicherungen	Weniger transparent, Datenfreigaben schwerer kontrollierbar
Verarbeitung & Design	Hochwertig (Alu, helles Display, guter Akku)	Plastikgehäuse, schwächere Akkus
Preis	Hoch – aber als Investition langfristig lohnend	Deutlich günstiger – aber kürzere Nutzungsdauer